

Raccordement du poste de départ
de la centrale de la Romaine-1 à la ligne à 161 kV
Havre-Saint-Pierre-Natashquan (circuit 1652)

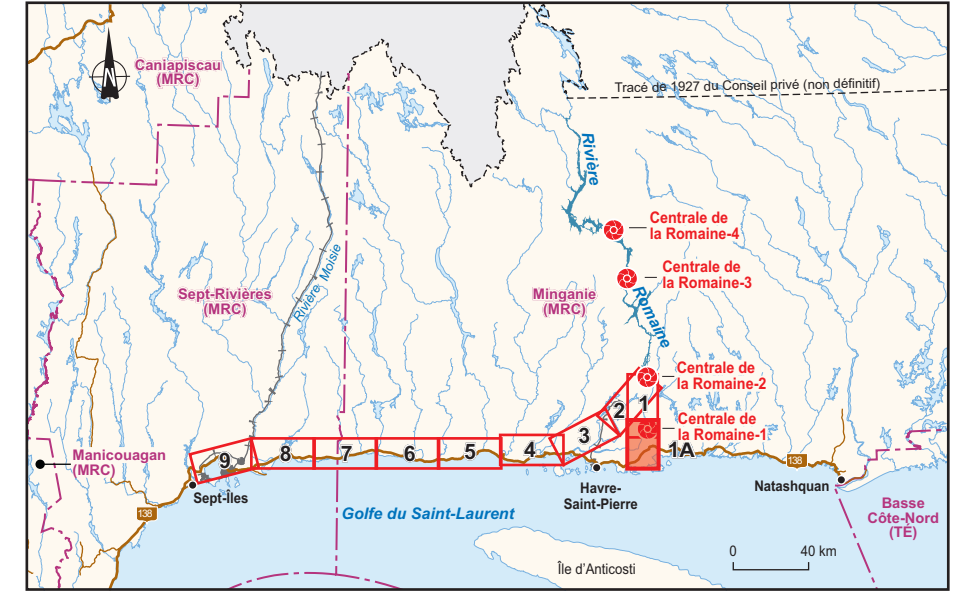
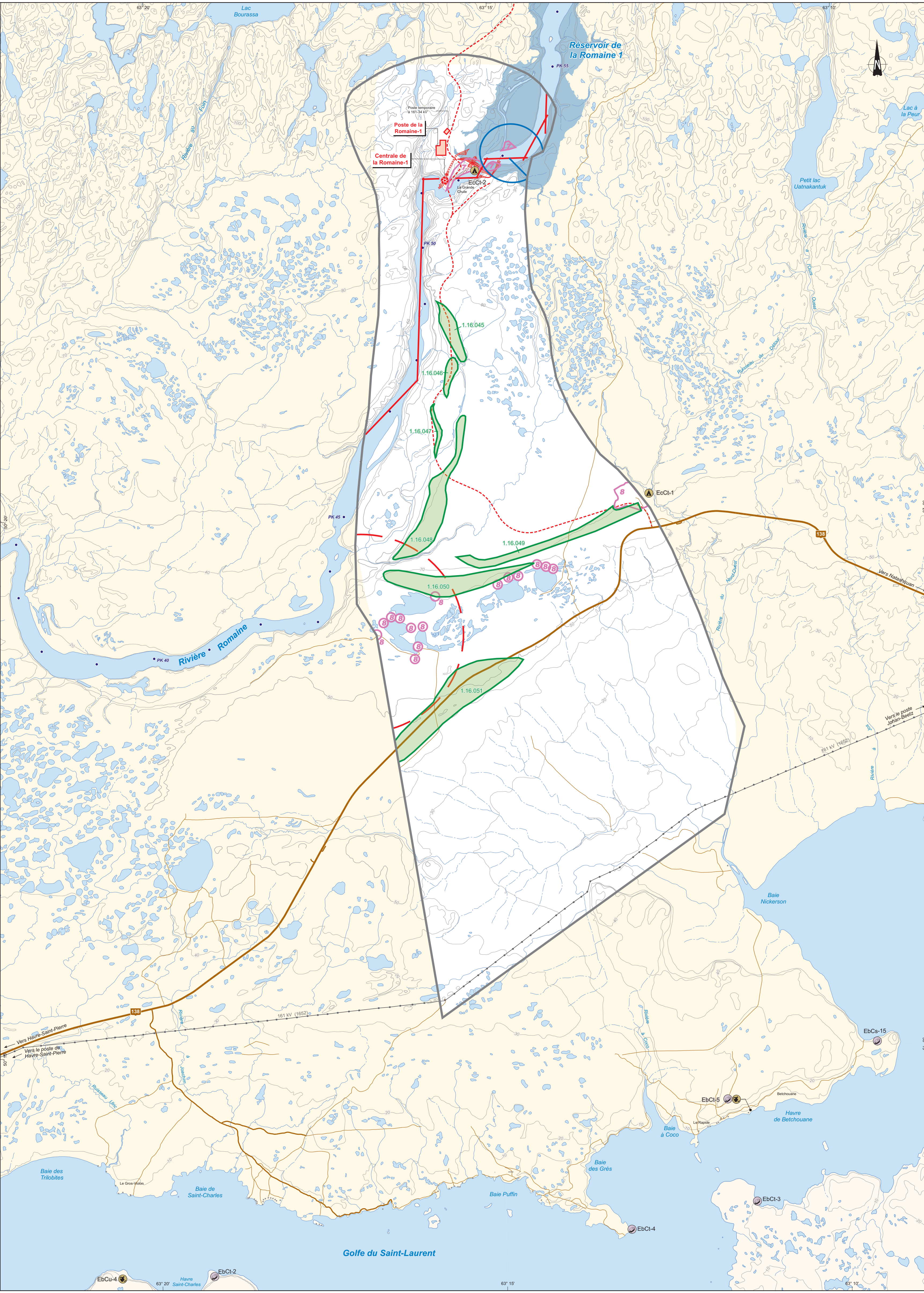
Étude de potentiel archéologique

Sources :
Base : BDTQ, 1 : 20 000, MRNF Québec, 2003
Données de projet : Hydro-Québec, 2008
Étude archéologique : Ethnoscop, 2008
Base cartographique : Nova Environnement inc.
Cartographie : Ethnoscop
Fichier : 4688_c11A_et_010_081216.FH10

0 0,35 1,05 km
MTM, fuseau 5, NAD83
Équidistance des courbes : 10 m

Carte 1
Feuille 1A

Décembre 2008



Graphe topologique

- Vecteur d'appropriation
- Continu
 - Moyennement continu
 - Discontinu

La convergence de vecteurs détermine l'espace

- Central
- Périphérique
- Annexe
- Central en diachronie
- Périphérique en diachronie
- Annexe en diachronie

Dérivation archéologique

- Secteur archéologique
- 1.16 Numéro de secteur
- Zone à potentiel
- 1.06.054 Numéro de zone

Informations archéologiques connues

- Site préhistorique
- Site historique euro-canadien
- Site historique amérindien
- EcCl-1 Code Borden
- Zone inventoriée
- 7 Archéotec, 2002
- 8 Somcynski, 1990

Infrastructures

- 138 Route principale
- Route secondaire
- Chemin forestier ou autre
- Voie ferrée
- Ligne de transport
- Poste de transformation d'énergie électrique
- Réservoir projeté
- Centrale hydroélectrique projetée
- Barrage ou digue projetés
- Galerie ou canal projetés
- Route projetée

Limites

- Province
- Municipalité régionale de comté (MRC)
- Municipalité

Composantes du projet

- Corridor
- Emplacement de poste retenu
- PK 80 Point kilométrique de rivière

Milieu innu

- Réserve indienne
- 326 Lot de piégeage

Document d'information destiné aux publics concernés par le projet.
Pour tout autre usage, communiquer avec : Géomatique, Hydro-Québec Équipement.